



**PROJEKT TECHNICZNY
ORGANIZACJI RUCHU DOCELOWEGO
na skrzyżowaniu ul. Partynickiej z ul. Siostrzaną
we Wrocławiu
zabezpieczenie chodnika i przejścia sugerowanego
/ montaż słupków blokujących /**

Zawartość opracowania:

1. Opis techniczny
2. Plan orientacyjny
3. Dokumentacja fotograficzna
4. Projekt organizacji ruchu

KBPD 16/2023.

Pieczęć i data zatwierdzenia

URZĄD MIEJSKI WROCŁAWIA
ZATWIERDZONO
w dniu *18.04.2023*
sączyła ważności *18.04.2024*

Podpis i pieczęć zatwierdzającego

Elwira Nowak
Z up. PREZYDENTA
Elwira Nowak
DYREKTOR WYDZIAŁU
INŻYNIERII MIEJSKIEJ

Opracował: Maciej Dołubizno

Maciej Dołubizno

Wydział Inżynierii Miejskiej
ul. Gabrieli Zapolskiej 4; 50-032 Wrocław
tel. +48 71 77 71 12
fax +48 71 77 75 79
wim@um.wroc.pl
www.wroclaw.pl

1. OPIS TECHNICZNY

I. Podstawa opracowania

1. Uchwała Rady Osiedla Krzyki-Partynice.
2. Wizja lokalna w terenie – inwentaryzacja oznakowania dnia 22.02.2023 r.
3. Prawo o ruchu drogowym (Dz.U.2022.988 z dnia 28.04.2022 r. z późn. zm.).
4. Rozporządzenia Ministra Infrastruktury z dnia 23 września 2003r., w sprawie szczegółowych warunków zarządzania ruchem na drogach oraz wykonywania nadzoru nad tym zarządzaniem (tekst jednolity Dz.U.2017.784 z dnia 14.04.2017r.),
5. Załącznik nr 1-4 Rozporządzenia Ministra Infrastruktury z dnia 3 lipca 2003r., w sprawie szczegółowych warunków technicznych dla znaków i sygnałów drogowych oraz urządzeń bezpieczeństwa ruchu drogowego i warunków ich umieszczania na drogach (tekst jednolity Dz.U.2019.2311 z dnia 26.11.2019 r. z późn. zm.).

II. Cel opracowania

Celem opracowania jest wyeliminowanie nieprawidłowego parkowania w rejonie skrzyżowania ul. Partynickiej z ul. Siostrzaną, oraz zabezpieczenie chodnika i przejścia sugerowanego przy pomocy urządzeń brd..

III. Stan istniejący

Ulica Partynicka to droga kategorii gminnej klasy lokalnej, dwukierunkowa, z obustronnymi chodnikami. Nawierzchnia jezdni wykonana jest z mieszanki mineralno-asfaltowej.

Ulica Siostrzana to droga kategorii gminnej klasy dojazdowej, dwukierunkowa, z obustronnymi chodnikami. Nawierzchnia jezdni wykonana jest z kostki betonowej typu „totka”.

Na chodnikach w rejonie skrzyżowania nagminnie pozostawiane są nieprawidłowo parkowane pojazdy, które utrudniają pieszym poruszanie się po chodnikach, ograniczają widoczność na przejściu sugerowanym przez ul. Siostrzaną, dewastują tereny zielone oraz blokują ruch kołowy w ciągu ul. Partynickiej.

IV. Rozwiązania projektowe

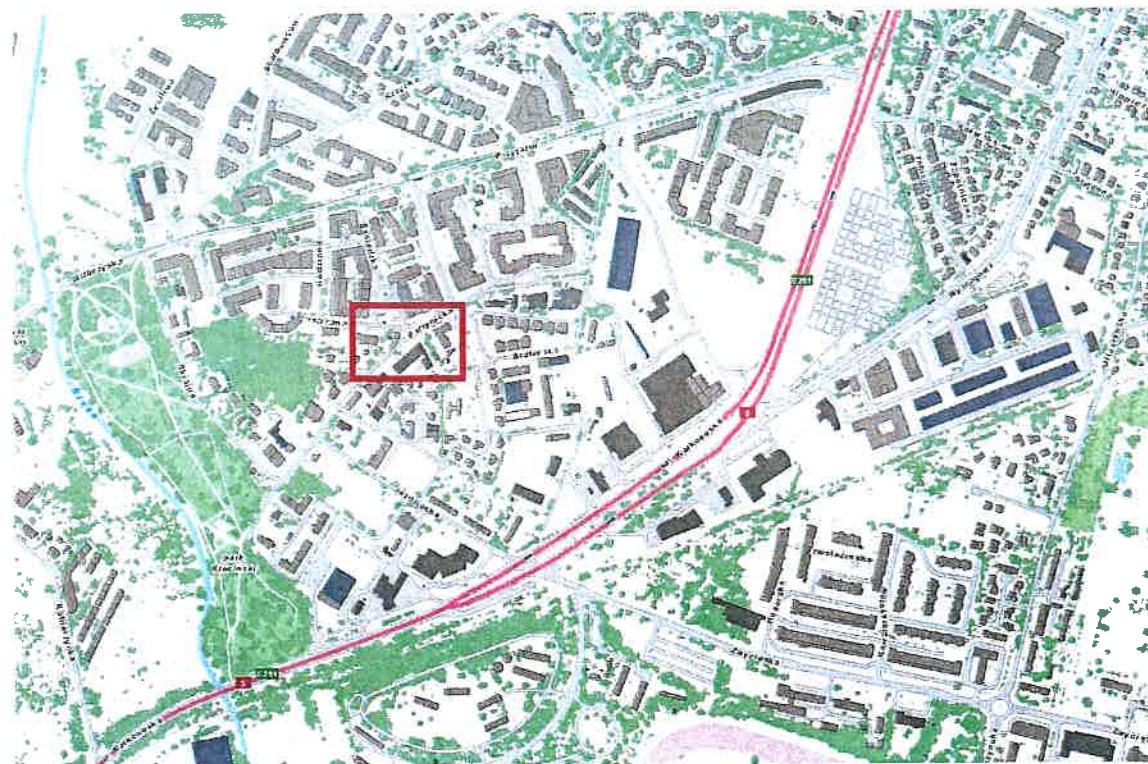
Rozwiązanie projektowe przewiduje zabezpieczenie chodników w rejonie skrzyżowania przy pomocy słupków blokujących typu „CITY”.

Szczegółowa lokalizacja słupków blokujących została przedstawiona na planie sytuacyjnym załączonym do projektu (rys. nr 01.OR).

V. Uwagi końcowe

Zmiany w organizacji ruchu należy wprowadzić zgodnie z niniejszym projektem.

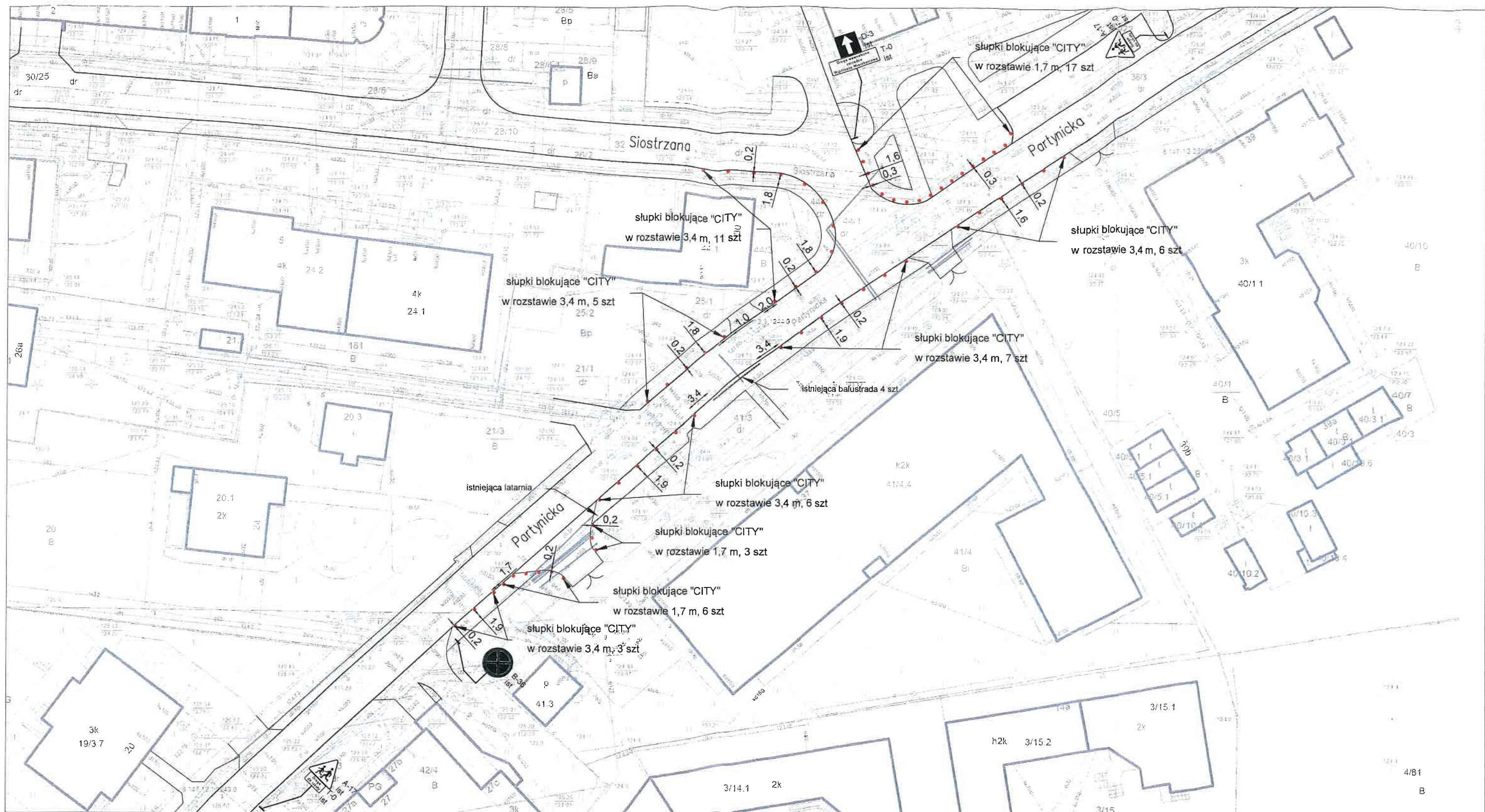
2. PLAN ORIENTACYJNY



3. DOKUMENTACJA FOTOGRAFICZNA

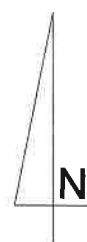






LEGENDA:

- ▼▼▼▼ oznakowanie poziome istniejące
- B-36 ist oznakowanie pionowe istniejące
- krawężnik istniejący
- obrzeże chodnika istniejące
- balustrada istniejąca
- słupki blokujące projektowane



Urząd Miejski Wrocławia
Wydział Inżynierii Miejskiej
Dział projektów mobilności aktywnej

Nazwa projektu

Korekta organizacji ruchu na skrzyżowaniu
ul. Partynickiej i ul. Siostrzanej
zabezpieczenie chodnika i przejścia sugerowanego

Projektował

Maciej Dołubizno

Podpis

Nazwa rysunku

Projekt organizacji ruchu docelowego 1/1

Data

02.2023

Branża

Drogi

Stadium

OR

Skala

1:500

Nr rys.

01OR

